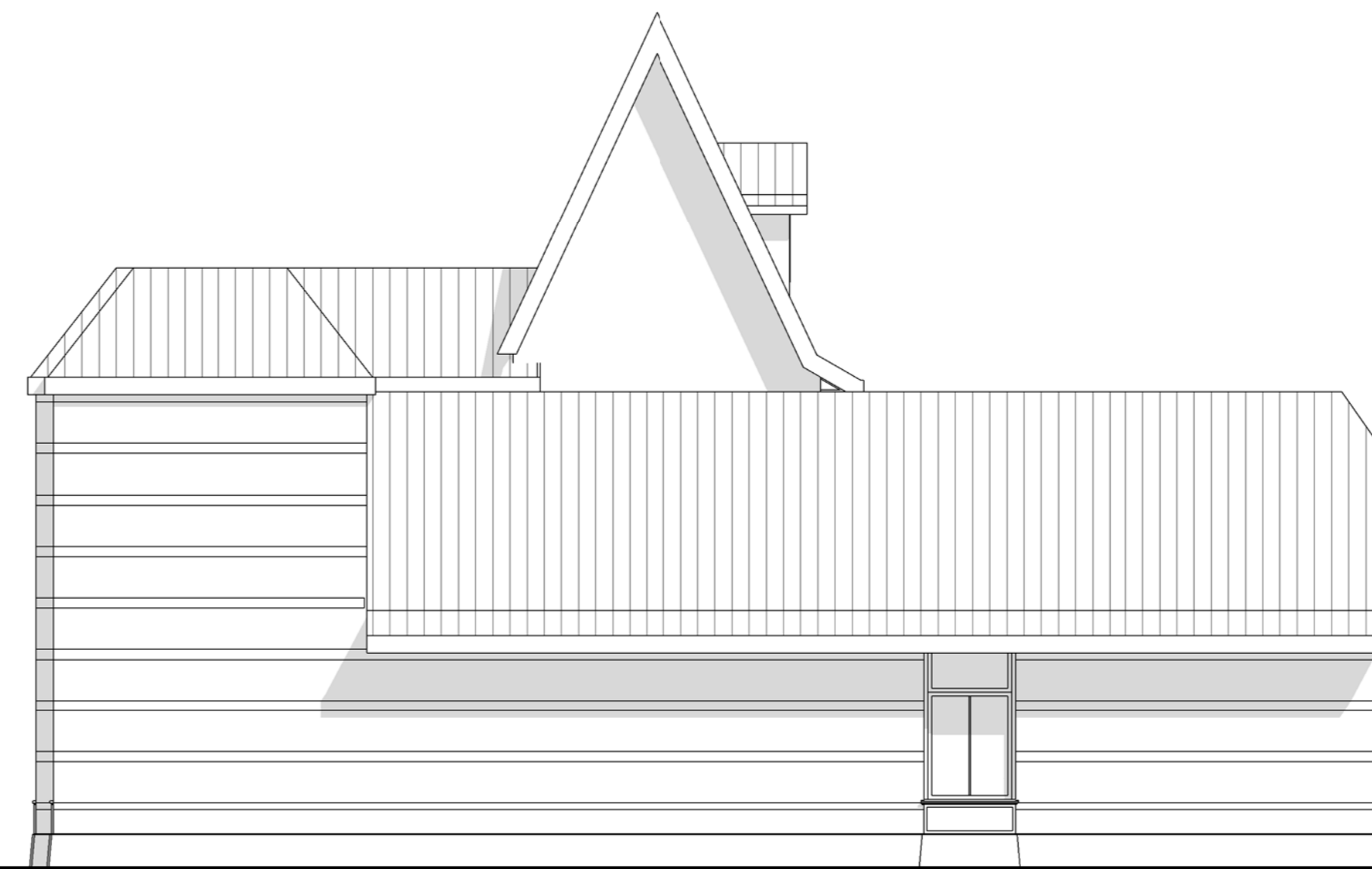




Voorgevel



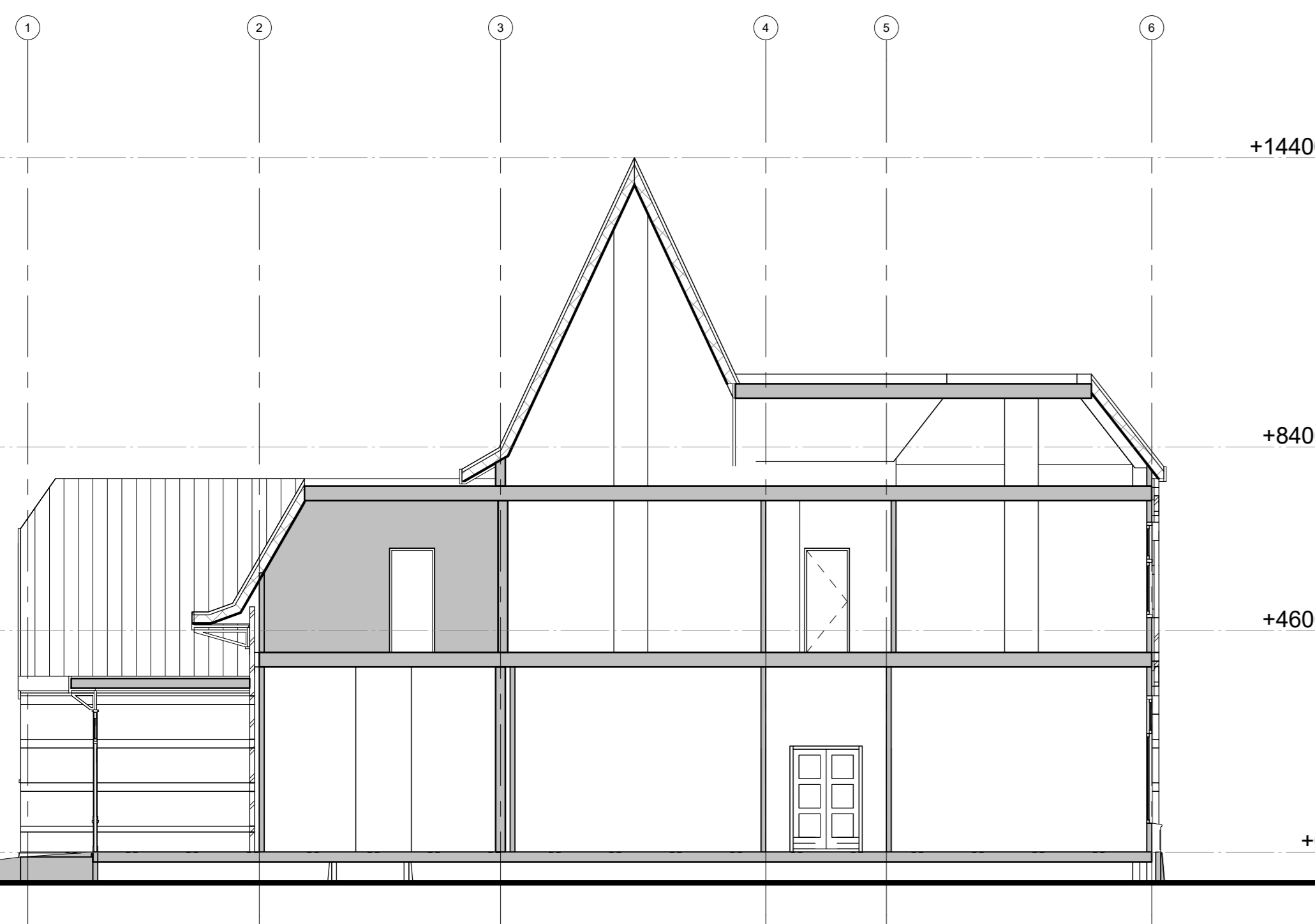
Rechtergevel



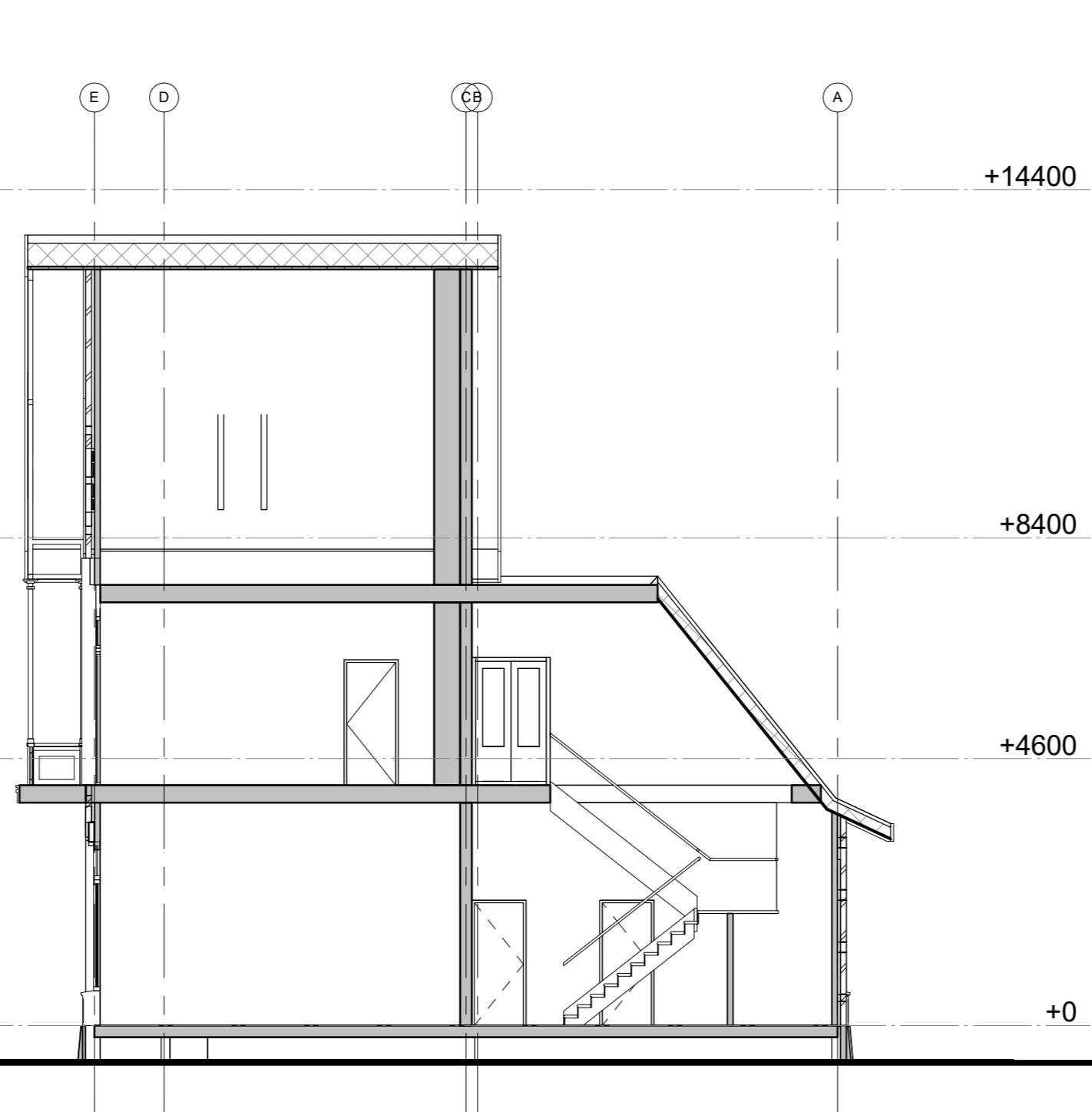
Achtergevel



Linkergevel



Doorsnede A-A



Doorsnede B-B



Impressie 02



Impressie 01

ruimteoverzicht							
Nivo	Nr	bouwbesluit_functie	Ruimte	Opp Inhoud			
00	00	begane grond	0.01	verkeersruimte	lochtbus	3.5 m ²	0.4 m ³
00	00	begane grond	0.02	verkeersruimte	entree	45.5 m ²	16.7 m ³
00	00	begane grond	0.03	verkeersruimte	kantoor	33.5 m ²	82.2 m ³
00	00	begane grond	0.04	verkeersruimte	keuken	32.0 m ²	82.6 m ³
00	00	begane grond	0.05	verkeersruimte	terras	14.0 m ²	38.6 m ³
00	00	begane grond	0.06	verkeersruimte	keuken	12.5 m ²	32.2 m ³
00	00	begane grond	0.07	verkeersruimte	in.k.	1.0 m ²	2.1 m ³
00	00	begane grond	0.08	verkeersruimte	gang	1.0 m ²	2.1 m ³
00	00	begane grond	0.09	verkeersruimte	keuken	20.5 m ²	52.9 m ³
00	00	begane grond	0.10	verkeersruimte	keuken	1.0 m ²	3.1 m ³
00	00	begane grond	0.11	verkeersruimte	gang	18.5 m ²	42.3 m ³
00	00	begane grond	0.12	overige ruimte	verkeersruimte	15.0 m ²	39.0 m ³
00	00	begane grond	0.13	overige ruimte	badkamer	12.0 m ²	30.9 m ³
00	00	begane grond	0.14	verkeersruimte	keuken	31.0 m ²	80.6 m ³
00	00	begane grond	0.15	verkeersruimte	keuken	27.5 m ²	71.0 m ³
01	01	eerste verdieping	1.01	verkeersruimte	overloop	10.5 m ²	26.6 m ³
01	01	eerste verdieping	1.02	verkeersruimte	gang	7.5 m ²	19.4 m ³
01	01	eerste verdieping	1.03	overige ruimte	zolder	25.5 m ²	13.3 m ³
01	01	eerste verdieping	1.04	verkeersruimte	portaal	3.0 m ²	7.6 m ³
01	01	eerste verdieping	1.05	badkamer	badkamer	3.0 m ²	7.3 m ³
01	01	eerste verdieping	1.06	verkeersruimte	keuken	2.5 m ²	5.9 m ³
01	01	eerste verdieping	1.07	verkeersruimte	woon-slaapkamer	30.5 m ²	78.0 m ³
01	01	eerste verdieping	1.08	verkeersruimte	portaal	3.0 m ²	7.3 m ³
01	01	eerste verdieping	1.09	badkamer	badkamer	3.0 m ²	7.4 m ³
01	01	eerste verdieping	1.10	verkeersruimte	woon-slaapkamer	31.0 m ²	80.8 m ³
01	01	eerste verdieping	1.11	verkeersruimte	gang	1.5 m ²	3.3 m ³
01	01	eerste verdieping	1.12	verkeersruimte	portaal	4.5 m ²	12.3 m ³
01	01	eerste verdieping	1.13	verkeersruimte	keuken	2.0 m ²	11.9 m ³
01	01	eerste verdieping	1.14	verkeersruimte	slaapkamer	12.0 m ²	28.0 m ³
01	01	eerste verdieping	1.15	verkeersruimte	woonkamer	33.0 m ²	85.2 m ³
01	01	eerste verdieping	1.16	badkamer	badkamer	5.5 m ²	13.9 m ³
01	01	eerste verdieping	1.17	verkeersruimte	portaal	3.0 m ²	5.9 m ³
01	01	eerste verdieping	1.18	badkamer	badkamer	3.0 m ²	4.9 m ³
01	01	eerste verdieping	1.21	verkeersruimte	woonkamer	12.5 m ²	28.5 m ³
01	01	eerste verdieping	1.22	verkeersruimte	keuken	1.0 m ²	1.9 m ³
						444.4 m ²	1055.5 m ³

Legenda - bestaand

ALGEMEEN

- ER ZAL WORDEN GEBODEN CONFORM HET BOUWBESLUIT ALLE VAN TOEPASSING ZIJNDE NEN EN NPN NORMEN, EN EVENTUEEL AANVULLENDE EISEN VAN DE GEMEENTE.
- ALLE AFMETINGEN VAN STAAL-, HOUT-, EN/OF BETONCONSTRUCTIES VOLGENS STATISCHE BEREKENINGEN CONSTRUCTIEUR EN/OF OPZAVE FABRIKANT.
- VRIJE DOORGAANGS DEUREN MIN. 800x200 MM (BESTANDE BOUW), MECHANISCHE VOORDEUR VOEGINGEN MIN. VOEG EN NPN 1000. TRAPPEN VOLGENS AFD. 2.5 BOUWBESLUIT. INRICHTING MET TERASTA VOLGENS AFD. 4.12 BOUWBESLUIT EN NEN 2706.
- HET HANG- EN SLUITWERK VAN ALLE NIEUW AANDEBRACHTE DRAAIENDE DEUREN, RAAMEN EN DEUREN DIENT TE VOLDOEN AAN DE EISEN GESTELD VOLGENS HET POLITIEURWERK.
- DE AANWENDELIJKE ALLE VERKRAAMEN DIENT TE VERHOEDEN EN DARRU BURENDE MATERIELEN EN WATERDEEL TE GEBRUIKEN. WELKE HOODSCHILLEN EN IN HET WERK VAN GOED EN ERUGELIJK WERK, VERHOEDER WORDEN TEVENS DE VERKRAAMEN VERSTAAAN WELKE MET EEN RIJST GETESTED DAN WEL, ONTSCHEIWER STAN MAAR WEL HOODSCHILLEN ZIJN.

AANMETEN EN OPMETINGEN KUNNEN GEEN RECHTEN ONTLEEND

ALLES BIJ HET ONDERNEEMEN EN IN HET WERK TE CONTROLEREN

OPZAVE FABRIKANTEN

PLAATSLING OVEREENKOMSTIG NEN 2000, TYPE HAGER T0001A

VERDIEPINGSPANNING 200 V AC 50 HERTZ BY BACKUP

BATTERIJ VOOR BACKUP

BEREIKING ALLEUR WIT

MATERIELEN EN INSTALLATIES

ALLE TOE TE PASSEN MATERIELEN EN INSTALLATIES DIENTEN TE ZIJN GELEEFD FRIJZEND

DE VERVANGING EN TOEPASSING VAN HET MATERIAAL GESCHIEDT VOLGENS OPGAVE VAN DE LEVERANDEUR

BRONNEN

ALLE BINNENWANDEN OP DE BEGANE GROND LIT TE VOEREN MET

WALDREKSTEN. HET EEN MINIMALE DRAGTICHTIGHEID ZONDER OP

TEKENINGBEREKENING VAN CONSTRUCTIEUR IS AANGEGEVEN

STAALWERKEN

ALLE STAALWERKEN ONDERHANGIG AN HET BUITENMATEM EN/OF DE

SPOLU THERMISCH VERZOKT EN IN EEN NADER TE BEPALEN KLEUR

TE BEPALEN

VENTILATIE

DE TOTALE VENTILATIE BEHOEFTE BEPALEN VOLGENS NEN 1007

ONDER DE BINNENWANDEN EEN MINIMALE VENTILATIEHOOGTE VAN

10 MM AANBRENGEN MET 1/2 VERDIEPING VAN

BAKABEDELING: MIN. 30 MM

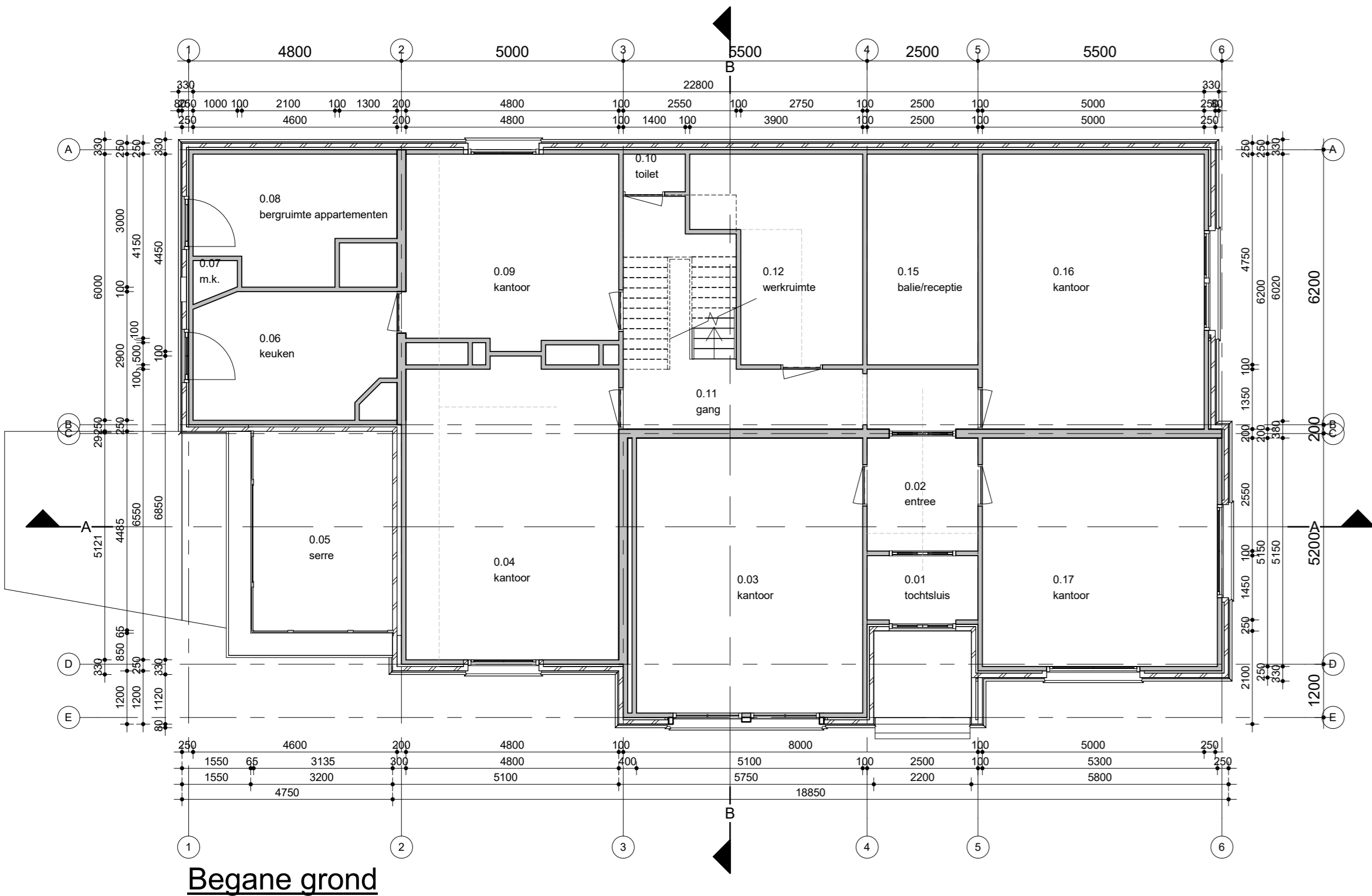
TELETOEK: MIN. 20 MM

Renvooi

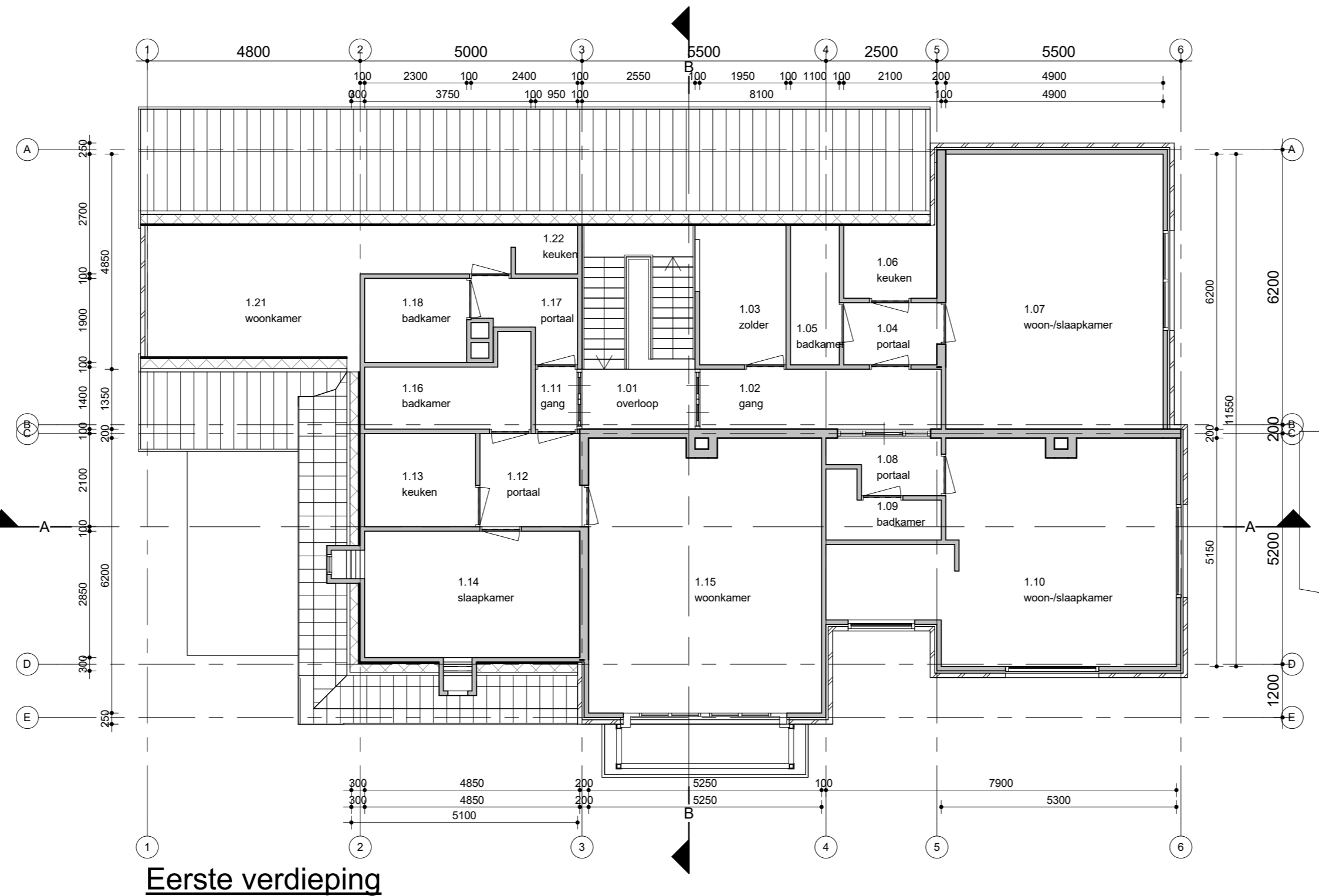
- metseiwerk
- isolatie
- kalkezdakleien, d=100mm
- lichte scheidingswand, d=100mm
- rookkleier
- mechanische ventilatie
- ventilatie



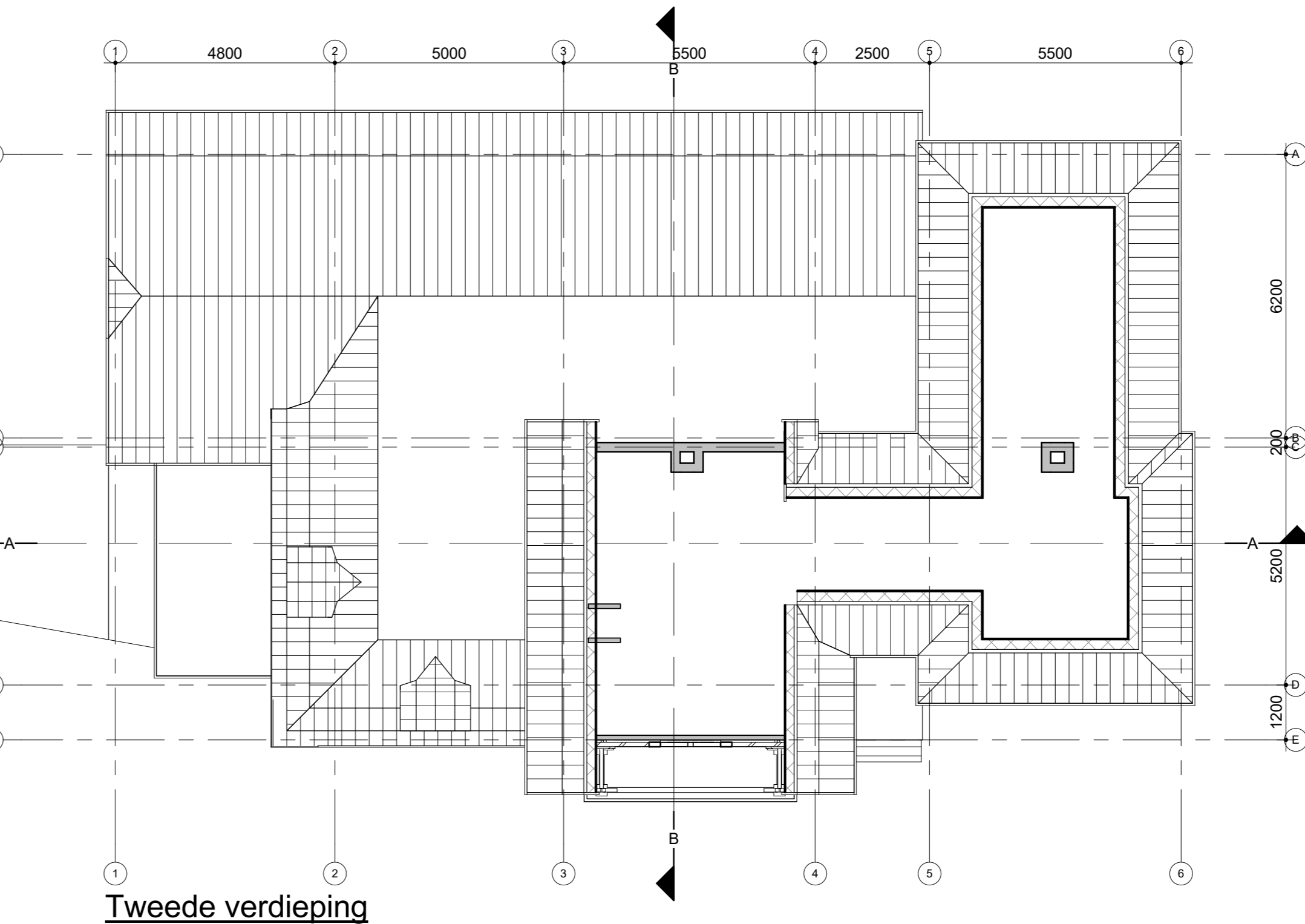
Situatie:
 kadastrale gemeente: Haaksbergen
 sectie: K
 perceel: 4075



Begane grond



Eerste verdieping



Tweede verdieping

FOCUS
 ARCHITECTUUR

plan: verloop pand Markt 8
 opdrachtgever: Miché & Lyche Marzing
 projectadres: markt 8, 7481 HT, Haaksbergen
 onderwerp: gevels, plattegronden, doorsneden status: voorafg. ontwerp
 ontwerper: Judith Wielens
 tekenaar: Judith Wielens
 datum: 09-06-2017 schaal: 1:100 werknr.: 17009 bladnr.: 100 afm: A0
 wijz.: wijz.: wijz.: wijz.: wijz.:

op deze tekening is het auteursrecht van toepassing